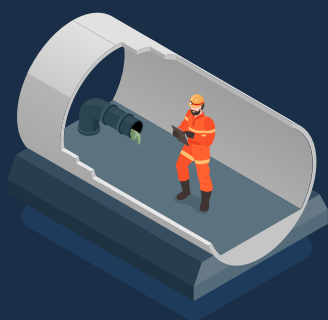


Formation en ligne

Encadrement d'intervention en espace confiné

Organiser, coordonner efficacement et en toute sécurité les opérations
en espace confiné



En quelques chiffres

> 60+ vidéos

> 7h de formation

> 500€/personne

> 100% de réussite



Contactez-nous
contact@avorisk.fr

Consultez notre site
www.avorisk.fr



Vérification des échelles, PIRL et marchepieds

 Tarif : 500€ /personne

 Durée : 7h de formation

Objectifs

- Comprendre le cadre réglementaire afin d'appliquer les recommandations en vigueur
- Apprendre à identifier et analyser les risques
- Savoir choisir et dimensionner correctement les moyens de prévention adaptés aux opérations
- Apprendre à rédiger une procédure d'intervention en espace confiné

Prérequis

Parler et lire le français.

Moyens pédagogiques

La formation est à suivre en ligne via la plateforme de e-learning intégrée à notre site [avorisk.fr](https://www.avorisk.fr). Elle est accessible depuis n'importe quel support connecté à Internet (pc, tablette, smartphone) via tous les navigateurs et sans aucun logiciel spécifique.

L'apprenant est invité à suivre un parcours de formation comprenant des vidéos, des quiz et des exercices pratiques.

Des ressources complémentaires sont partagées telles que des illustrations de défauts constatés sur le matériel et des procédures de vérification.

Il est possible de poser des questions directement au formateur pendant et après la formation.

Public concerné

Cette formation s'adresse aux personnes ayant un rôle dans la prévention et l'organisation d'interventions en espace confiné :

- Responsable sécurité (QSE, HSE, Préventeurs..)
- Maître d'ouvrage, maître d'œuvre
- Coordinateur SPS
- Membre du CSE, SSCT
- Conducteur de travaux, chef de projet
- Responsable de maintenance

Programme

- Identification et analyse des risques en espace confiné
- Réglementation et recommandations applicables
- Choix du matériel et dimensionnement des moyens de prévention
- Coût d'une intervention en espace confiné
- Préparation et organisation d'une intervention en espace confiné
- Organisation des secours lors d'une intervention en espace confiné
- Ressources humaines

Évaluation

L'évaluation des acquis de l'apprenant se traduit par un QCM (Questionnaire à choix multiples).

En cas de réussite, afin de valider et de certifier ses acquis, l'apprenant recevra une attestation de formation.